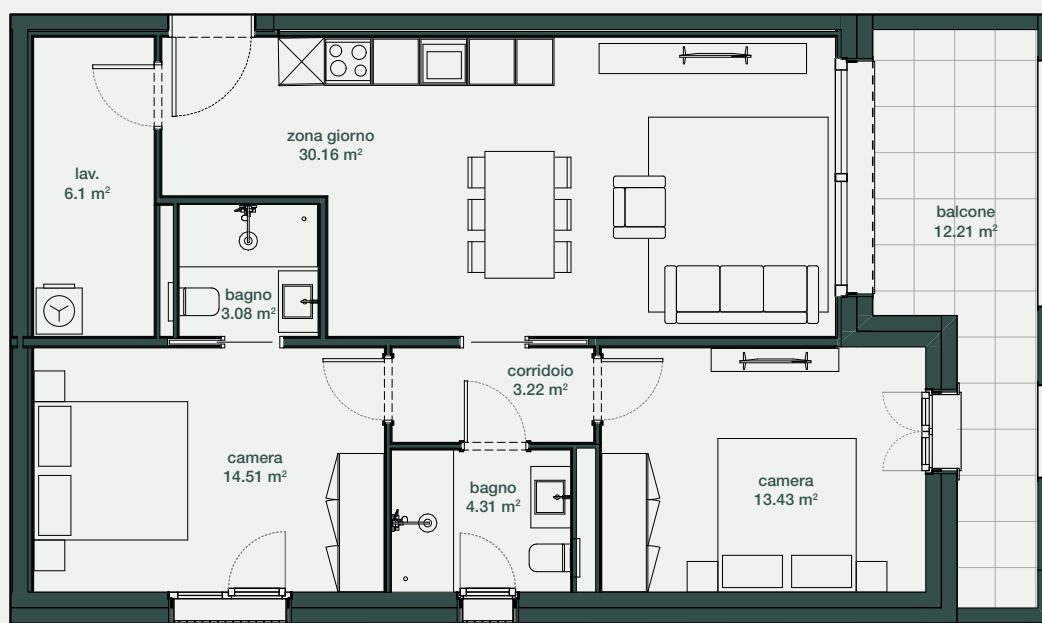
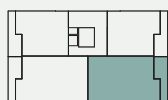
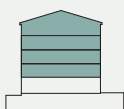


# Appartamento Tipologia B2

## 3.5 Locali



P1-P2-P3-P4



Superficie calpestabile	74.81 m <sup>2</sup>
Balcone	12.21 m <sup>2</sup>
Superficie commerciale	99.8 m <sup>2</sup>

La superficie commerciale è comprensiva di muri perimetrali e divisori interni, muri in comune con gli altri alloggi calcolati al 50%. La superficie commerciale corrisponde al 100% SUL appartamento, 50% terrazze, 30% cantine.