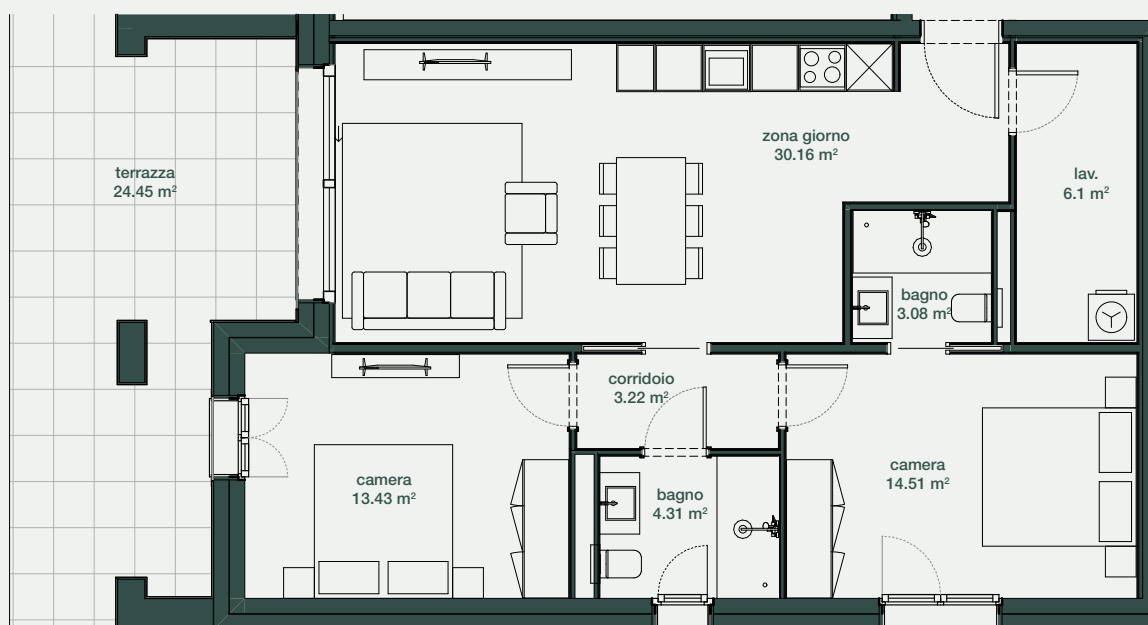
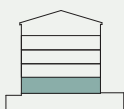


Appartamento Tipologia B

3.5 Locali



P0



Superficie calpestabile	74.81 m ²
Terrazza	24.45 m ²
Superficie commerciale	99 m ²

La superficie commerciale è comprensiva di muri perimetrali e divisori interni, muri in comune con gli altri alloggi calcolati al 50%. La superficie commerciale corrisponde al 100% SUL appartamento, 50% terrazze, 30% cantine.