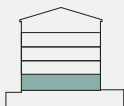


# Appartamento Tipologia A

## 3.5 Locali



P0



Superficie calpestabile	70.96 m <sup>2</sup>
Terrazza	24.45 m <sup>2</sup>
Superficie commerciale	99 m <sup>2</sup>

La superficie commerciale è comprensiva di muri perimetrali e divisori interni, muri in comune con gli altri alloggi calcolati al 50%. La superficie commerciale corrisponde al 100% SUL appartamento, 50% terrazze, 30% cantine.