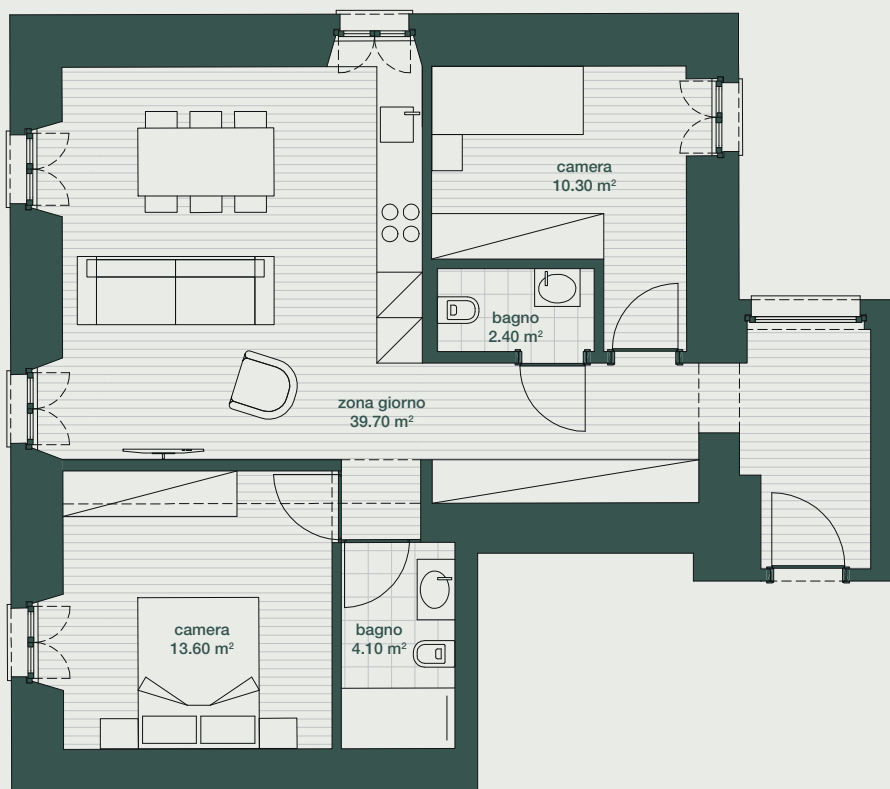


# Appartamento Tipologia A

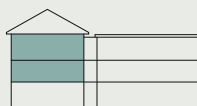
## 3.5 Locali



P1 - P2



P-1



Superficie calpestabile	70.1 m <sup>2</sup>
Cantina	1.4 m <sup>2</sup>
Superficie commerciale	87.6 m <sup>2</sup>

La superficie commerciale è comprensiva di muri perimetrali e divisori interni, muri in comune con gli altri alloggi calcolati al 50%. La superficie commerciale corrisponde al 100% SUL appartamento, 50% terrazze, 30% cantine.