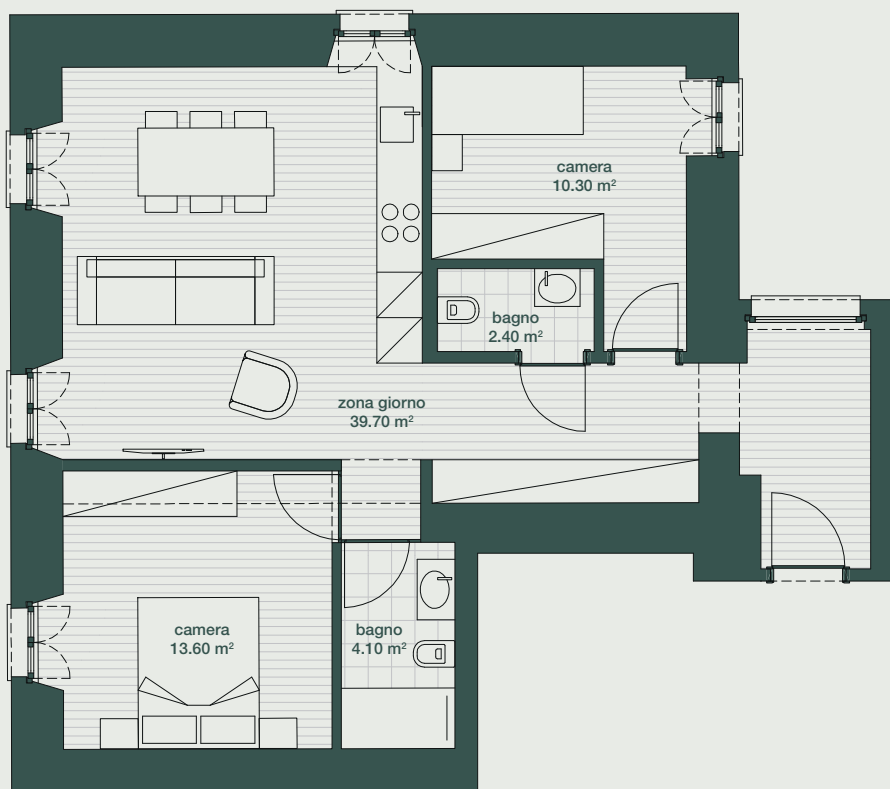


Appartamento Tipologia A

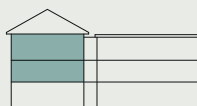
3.5 Locali



P1 - P2



P-1



Superficie calpestabile	70.1 m ²
Cantina	1.4 m ²
Superficie commerciale	88.1 m ²

La superficie commerciale è comprensiva di muri perimetrali e divisori interni, muri in comune con gli altri alloggi calcolati al 50%. La superficie commerciale corrisponde al 100% SUL appartamento, 50% terrazze, 30% cantine.