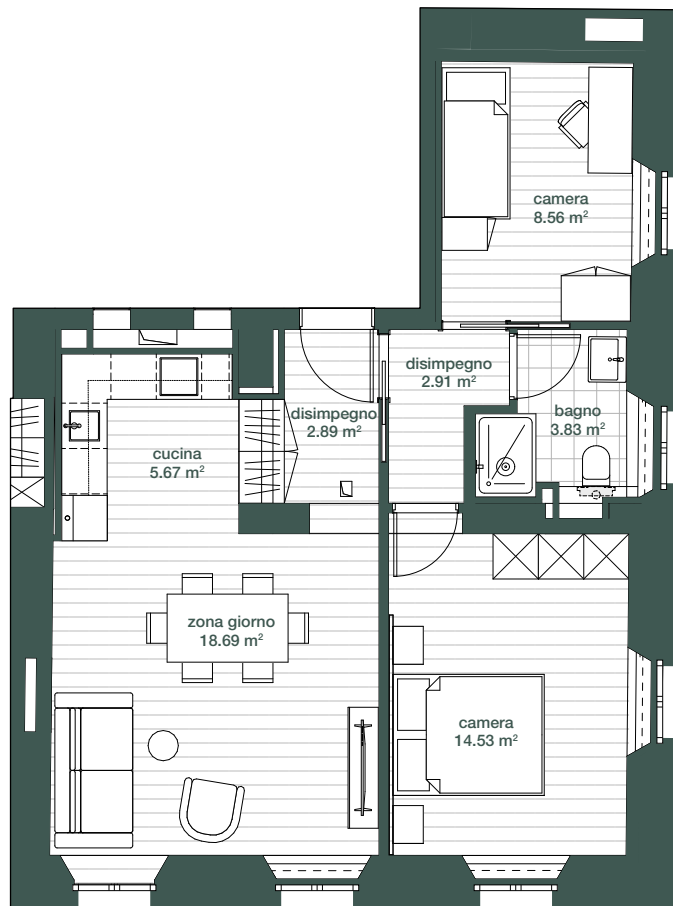
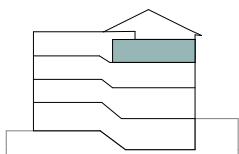


Appartamento Tipologia D1

3.5 Locali



P2



Superficie calpestabile	57.08 m ²
Cantina	0.96 m ²
Superficie commerciale	76.9 m ²

La superficie commerciale è comprensiva di muri perimetrali e divisori interni, muri in comune con gli altri alloggi calcolati al 50%. La superficie commerciale corrisponde al 100% SUL appartamento, 50% terrazze, 30% cantine.