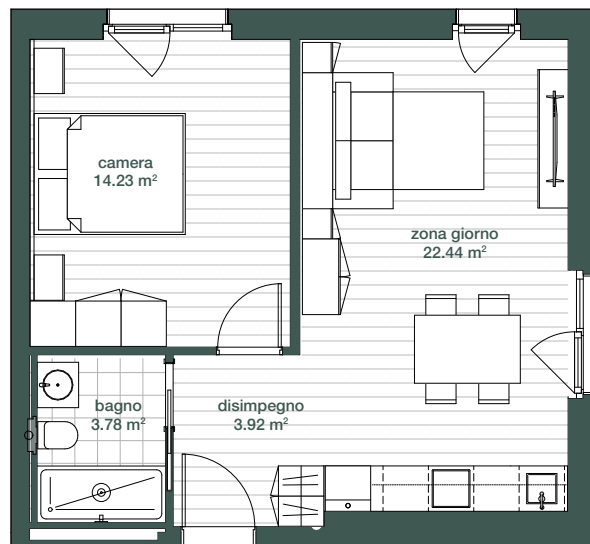
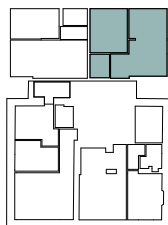
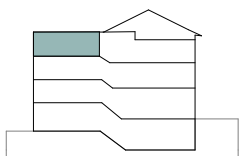


# Appartamento Tipologia B2

## 2.5 Locali



P2



Superficie calpestabile	44.37 m <sup>2</sup>
Cantina	0.96 m <sup>2</sup>
Superficie commerciale	54 m <sup>2</sup>

La superficie commerciale è comprensiva di muri perimetrali e divisori interni, muri in comune con gli altri alloggi calcolati al 50%. La superficie commerciale corrisponde al 100% SUL appartamento, 50% terrazze, 30% cantine.