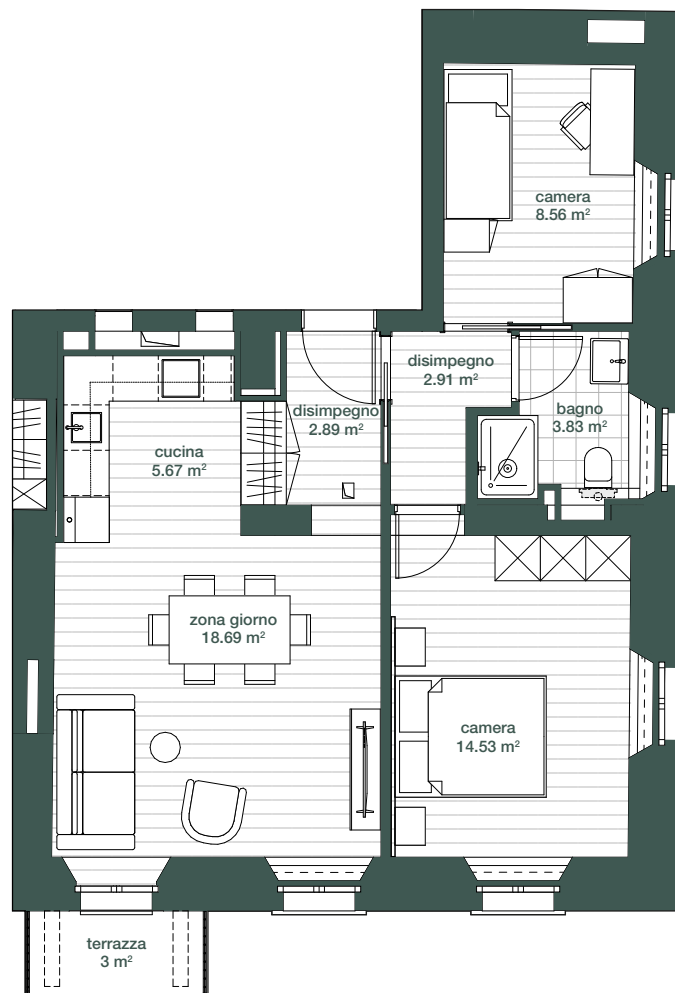
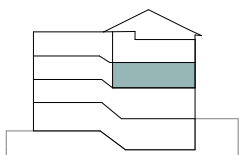


# Appartamento Tipologia D

## 3.5 Locali



P1



Superficie calpestabile	57.08 m <sup>2</sup>
Cantina	0.94 m <sup>2</sup>
Superficie commerciale	78.4 m <sup>2</sup>

La superficie commerciale è comprensiva di muri perimetrali e divisori interni, muri in comune con gli altri alloggi calcolati al 50%. La superficie commerciale corrisponde al 100% SUL appartamento, 50% terrazze, 30% cantine.