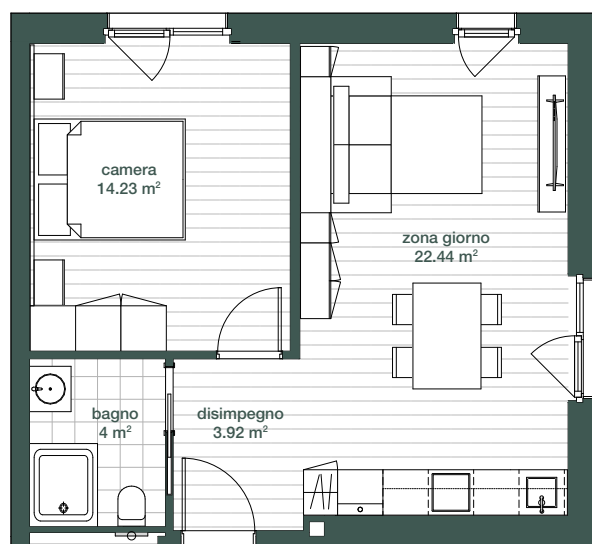
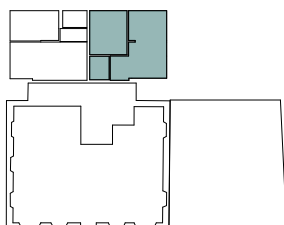
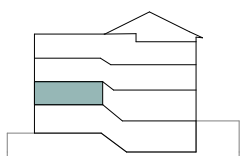


Appartamento Tipologia B

2.5 Locali



PT



Superficie calpestabile	44.59 m ²
Cantina	0.96 m ²
Superficie commerciale	54 m ²

La superficie commerciale è comprensiva di muri perimetrali e divisori interni, muri in comune con gli altri alloggi calcolati al 50%. La superficie commerciale corrisponde al 100% SUL appartamento, 50% terrazze, 30% cantine.