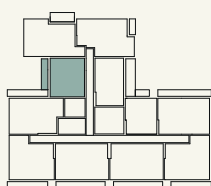
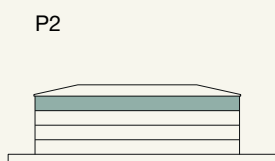
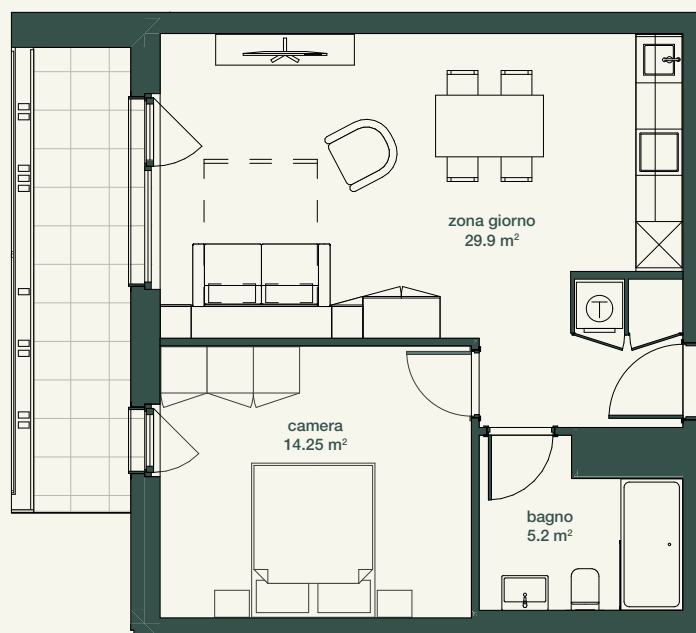


# Appartamento 3.11 – Tipologia M

## 2.5 Locali



Superficie lorda appartamento	57 m <sup>2</sup>
Terrazza	7.6 m <sup>2</sup>
Cantina	1.45 m <sup>2</sup>
Superficie commerciale	61.3 m <sup>2</sup>

La superficie commerciale è comprensiva di muri perimetrali e divisori interni, muri in comune con gli altri alloggi calcolati al 50%. La superficie commerciale corrisponde al 100% SUL appartamento, 50% terrazze, 30% cantine.