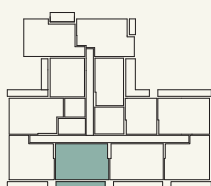
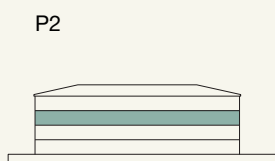
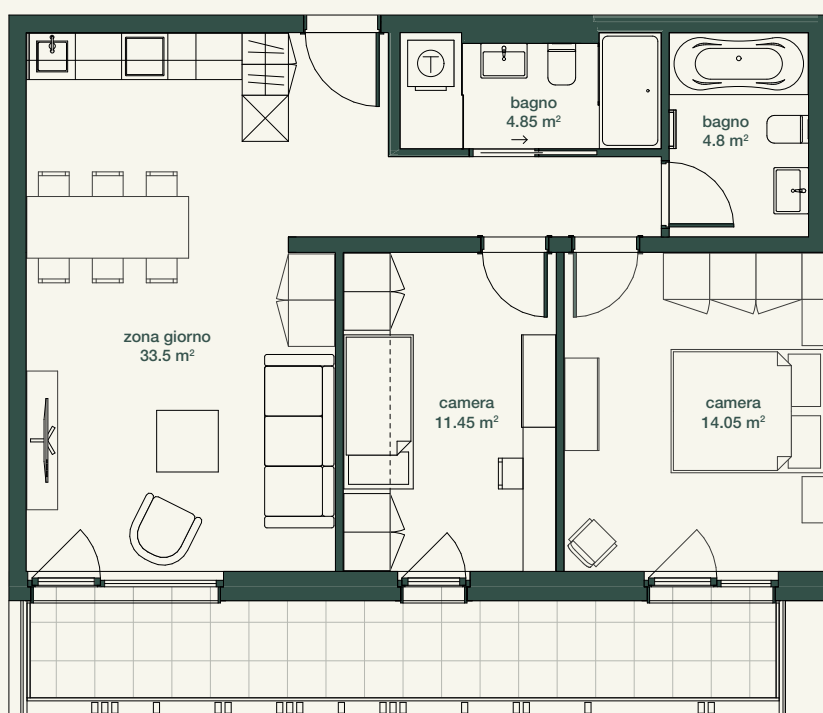


# Appartamento 2.3 – Tipologia B

## 3.5 Locali



Superficie lorda appartamento	78.5 m <sup>2</sup>
Terrazza	12.2 m <sup>2</sup>
Cantina	1.45 m <sup>2</sup>
Superficie commerciale	85.1 m <sup>2</sup>

La superficie commerciale è comprensiva di muri perimetrali e divisori interni, muri in comune con gli altri alloggi calcolati al 50%. La superficie commerciale corrisponde al 100% SUL appartamento, 50% terrazze, 30% cantine.