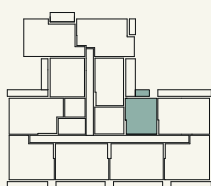
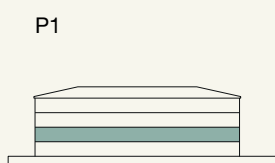
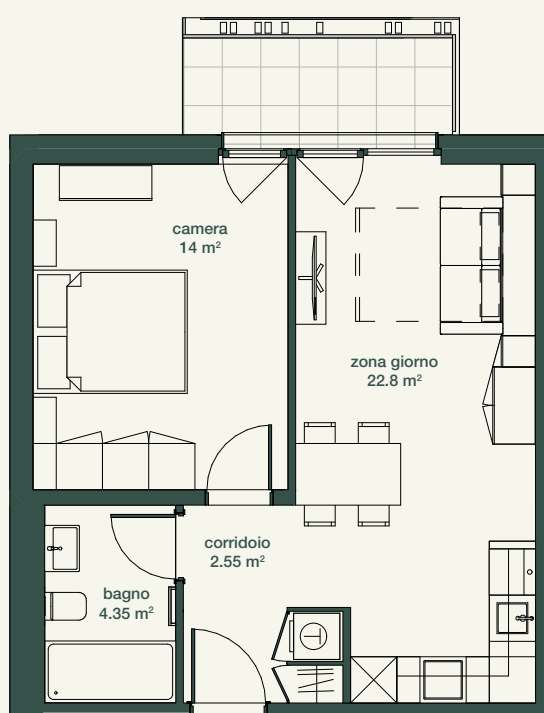


Appartamento 1.7 – Tipologia D

2.5 Locali



Superficie lorda appartamento	50 m ²
Terrazza	4.4 m ²
Cantina	1.45 m ²
Superficie commerciale	52.7 m ²

La superficie commerciale è comprensiva di muri perimetrali e divisori interni, muri in comune con gli altri alloggi calcolati al 50%. La superficie commerciale corrisponde al 100% SUL appartamento, 50% terrazze, 30% cantine.