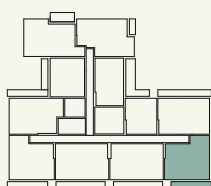
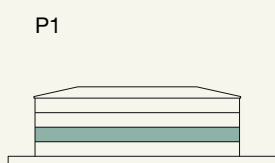
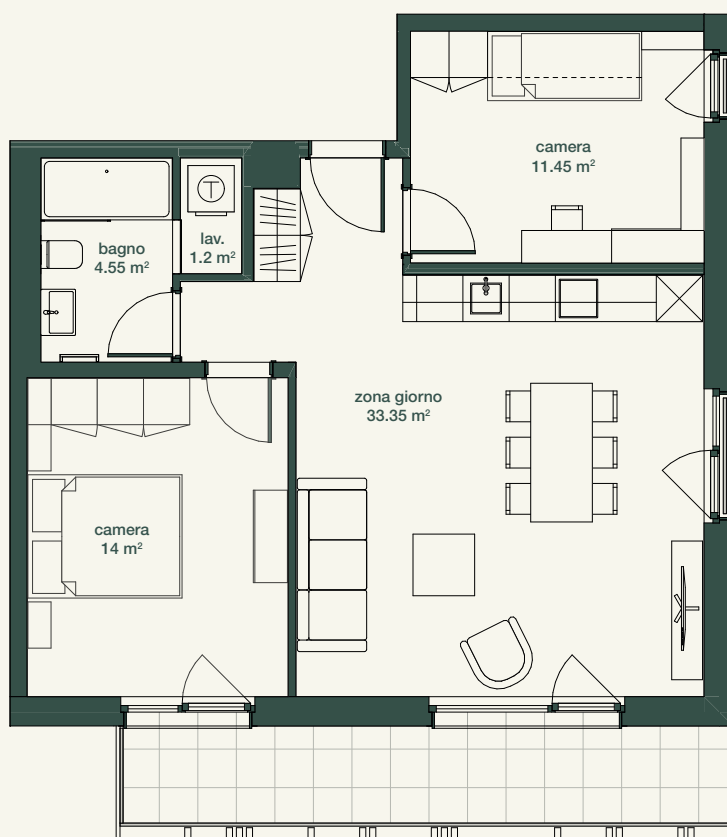


Appartamento 1.5 - Tipologia A

3.5 Locali



Superficie lorda appartamento	76 m ²
Terrazza	9.95 m ²
Cantina	1.45 m ²
Superficie commerciale	81.5 m ²

La superficie commerciale è comprensiva di muri perimetrali e divisori interni, muri in comune con gli altri alloggi calcolati al 50%. La superficie commerciale corrisponde al 100% SUL appartamento, 50% terrazze, 30% cantine.