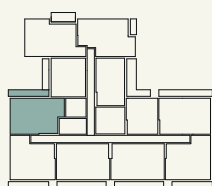
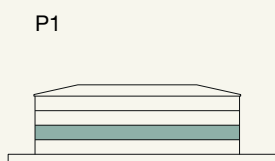
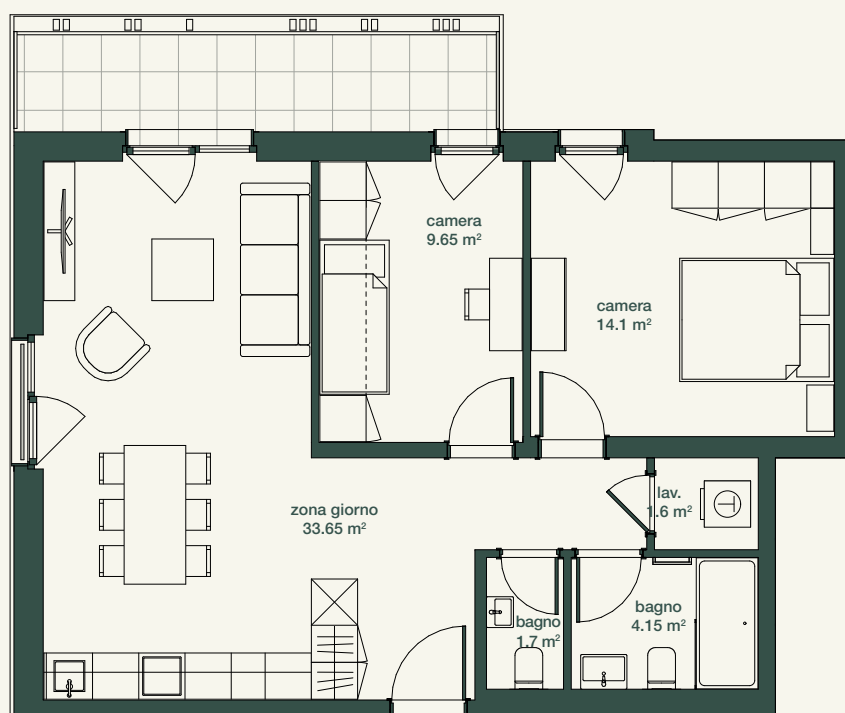


Appartamento 1.1 – Tipologia F

3.5 Locali



| | |
|-------------------------------|---------------------|
| Superficie lorda appartamento | 76 m ² |
| Terrazza | 7.85 m ² |
| Cantina | 1.45 m ² |
| Superficie commerciale | 80.4 m ² |

La superficie commerciale è comprensiva di muri perimetrali e divisori interni, muri in comune con gli altri alloggi calcolati al 50%. La superficie commerciale corrisponde al 100% SUL appartamento, 50% terrazze, 30% cantine.