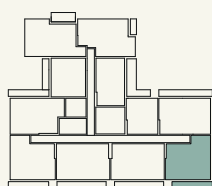
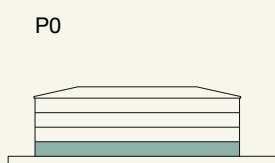
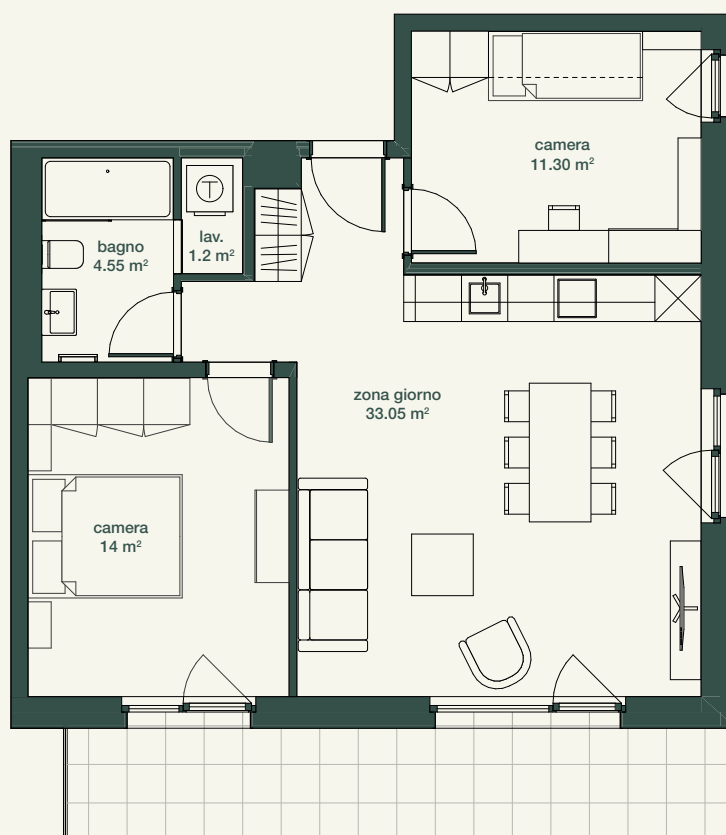


# Appartamento 0.5 - Tipologia A

## 3.5 Locali



|                               |                      |
|-------------------------------|----------------------|
| Superficie lorda appartamento | 76 m <sup>2</sup>    |
| Terrazza                      | 12.75 m <sup>2</sup> |
| Cantina                       | 1.45 m <sup>2</sup>  |
| Superficie commerciale        | 82.9 m <sup>2</sup>  |

La superficie commerciale è comprensiva di muri perimetrali e divisori interni, muri in comune con gli altri alloggi calcolati al 50%. La superficie commerciale corrisponde al 100% SUL appartamento, 50% terrazze, 30% cantine.